

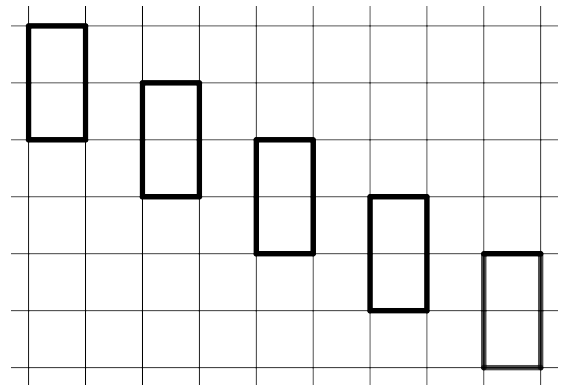
(Source : Polynésie, 7 septembre 2020, exercice 2, 15 points)

Un premier programme

Réaliser un programme qui permet de réaliser la figure ci-dessous.

Elle est formée de 5 rectangles de largeur 20 points et de hauteur 40 points.

La maille du quadrillage est de 20 points.



Etape 1

On va commencer par créer un nouveau bloc **Rectangle** qui va construire un des 5 rectangles

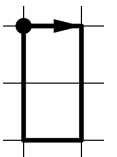
Ajouter une brique **stylo en position d'écriture** pour commencer à écrire

Ajouter une brique **s'orienter à 90 degrés** pour s'orienter vers la droite

Utiliser les briques **avancer de** et **tourner de 90 degrés** pour construire le rectangle demandé.

Penser éventuellement à utiliser une boucle **répéter fois**

Terminer par une brique **relever le stylo**



Etape 2

Commencer le programme principal par **quand est cliqué**

mettre la taille du stylo à 1

effacer tout

aller à x: 0 x: 0

Appeler ensuite plusieurs fois le bloc **Rectangle** en prenant soin de déplacer la position de départ avec les

briques **ajouter à x** et **ajouter à y**

On peut utiliser une boucle "répéter"

Modification du programme

Modifier le premier programme pour obtenir la figure ci-contre.

Où faut-il ajouter l'instruction **ajouter 1 à la taille du stylo** dans le script principal ?

